



REVISO-SCHIEBESTÜCK

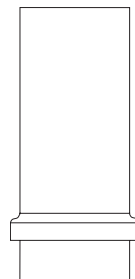
Effizient in der Montage und bedienungsfreundlich bei Wartungen – Kriterien, die ein praxisgerechter Anschluss der Dachentwässerung an das Grundleitungssystem erfüllen sollte. Die intelligente Lösung: Das RHEINZINK-Reviso-Schiebestück. Es lässt sich schnell montieren, die Revisionsöffnung ist problemlos erreichbar und einfach zu bedienen. Dies erleichtert die Wartungsarbeiten an der Grundleitung. Das Schiebestück ist in den Oberflächenqualitäten RHEINZINK-CLASSIC walzblank, RHEINZINK-prePATINA blaugrau und -prePATINA schiefergrau lieferbar.

Praxisgerechter Anschluss des Fallrohrs an die Grundleitung

Schnelle und einfache Montage ohne Löt- und Anformarbeiten

Problemlos erreichbare Revisionsöffnung für Wartung und Reinigung der Grundleitung

In den Oberflächen
RHEINZINK-CLASSIC walzblank
RHEINZINK-prePATINA blaugrau
RHEINZINK-prePATINA schiefergrau



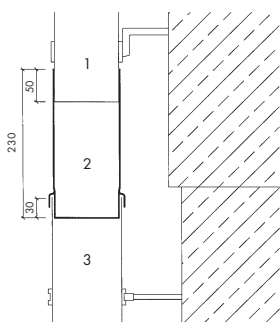
RHEINZINK-Reviso-Schiebestück

Das RHEINZINK-Reviso-Schiebestück ist ein ca. 230 mm langes hochfrequenzgeschweißtes Rohrstück mit Langmuffe und mechanisch fixierter Standrohrkappe. Als Verbindung zwischen Regenfallrohr und Standrohr erspart das Reviso-Schiebestück dem Verarbeiter aufwendige Detailarbeiten wie das Anlöten der Standrohrkappe und die Verbindung des Regenfallrohres mit dem Standrohr. Auch bei späteren Arbeiten, die das vorübergehende Entfernen des Regenfallrohres erforderlich machen, reduziert dieses innovative Produkt den Aufwand und das Risiko von Beschädigungen.

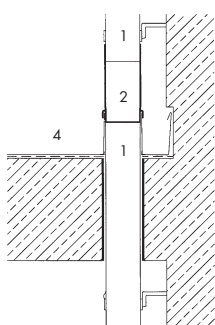
Variable Einsatzmöglichkeiten

Das RHEINZINK-Reviso-Schiebestück kann überall dort eingesetzt werden, wo eine variable Verbindung mit RHEINZINK-Regenfallrohren erforderlich ist. Dieses gilt sowohl für den Standrohranschluss als auch bei der Ausbildung von Durchdringungen.

a) Standrohranschluss



b) Ausbildung von Durchdringungen



- 1 RHEINZINK-Regenfallrohr
- 2 RHEINZINK-Reviso-Schiebestück
- 3 Standrohr
- 4 RHEINZINK-Gesimsabdeckung mit aufgelöteter Anschlusschülse

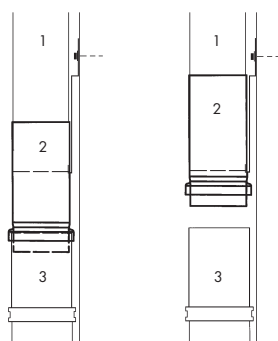


Optimale Revisionsöffnung

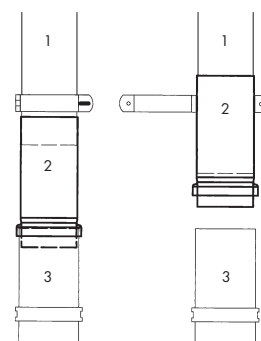
Der Schiebemechanismus und die lange Muffe ermöglichen die Reinigung des Grundleitungssystems ohne Demontage des untersten Regenfallrohres: Ist der Fallrohrstrang mit einer klassischen Rohrschelle befestigt, muss zum Hochschieben des RHEINZINK-Reviso-Schiebestücks lediglich die untere Schelle gelöst werden. Bei Verwendung des RHEINZINK-Universal-Fallrohrhalters lässt sich das Schiebestück sofort problemlos hochschieben. Spezielle Reinigungsöffnungen am Standrohr sind nicht mehr erforderlich. Korrodierte Schrauben und beschädigte Dichtungen an Revisionsklappen gehören der Vergangenheit an.

Einfacher Revisionszugang bei alternativen Fallrohrbefestigungen

1) mit RHEINZINK-Universal-Fallrohrhalter



2) mit RHEINZINK-Rohrschelle



Nenngrößen und Oberflächenqualitäten entnehmen Sie bitte unserem Lieferprogramm oder unter www.rheinzink.de/Dachentwässerung

Maßstab Qualität

Das RHEINZINK-Reviso-Schiebestück besteht durch und durch aus RHEINZINK. Dieser entspricht höchsten ökologischen Maßstäben und wurde nach umfassender Bewertung des gesamten Lebenszyklus vom unabhängigen Gremium des Instituts Bauen und Umwelt e.V. als umweltverträgliches Bauprodukt deklariert. Mit der Zertifizierung nach DIN EN ISO 9001:2008 erfüllen alle RHEINZINK-Produkte die höchsten Qualitätskriterien.

